

# Vejledning til installation af program til kryptering og kryptering af data

I forbindelse med udbyderes rapportering af salgs- og returmængder anbefaler Dansk Retursystem A/S af hensyn til sikkerheden, at rapporteringsoplysningerne krypteres, inden de sendes.

Til kryptering af filerne anbefaler Dansk Retursystem A/S, at udbydere bruger programmet PowerCrypt2000, da det er let at installere og ikke ændrer på indstillinger, systemfiler m.v. på operativsystemet.

PowerCrypt2000 anvender en såkaldt "Blowfish" krypteringsteknik. Længden af kodeordet afgør, hvor stærk krypteringen bliver.

## Sådan installeres PowerCrypt2000: (kontakt først den IT-ansvarlige!)

PowerCrypt2000 installeres lokalt på PC'en.

Bemærk, at man skal have Administrator rettigheder, når man vil installere på Windows 2000 professional eller Windows NT4.

Windows 2000 professional og Me:

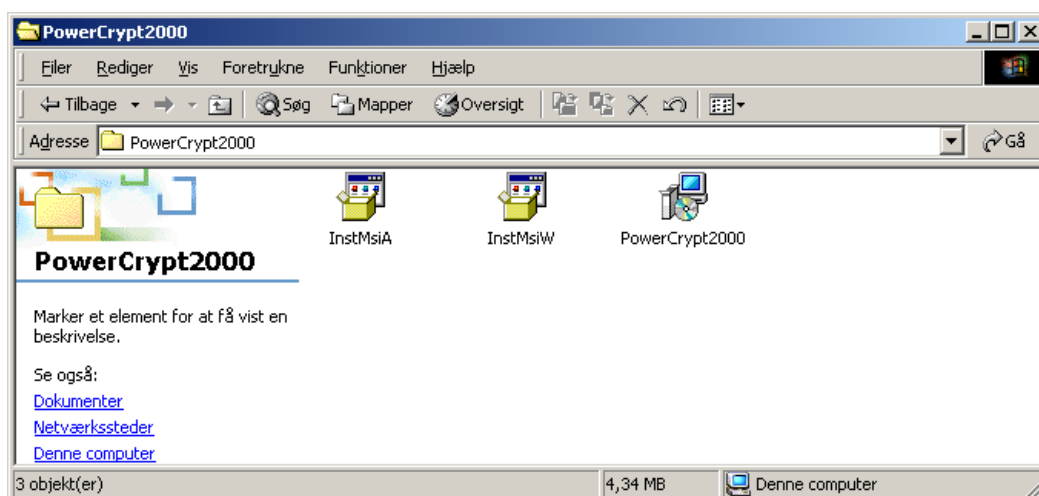
- Dobbeltklik på "**PowerCrypt2000.Msi**", og følg instruktionen nedenfor.

Windows 95 og 98:

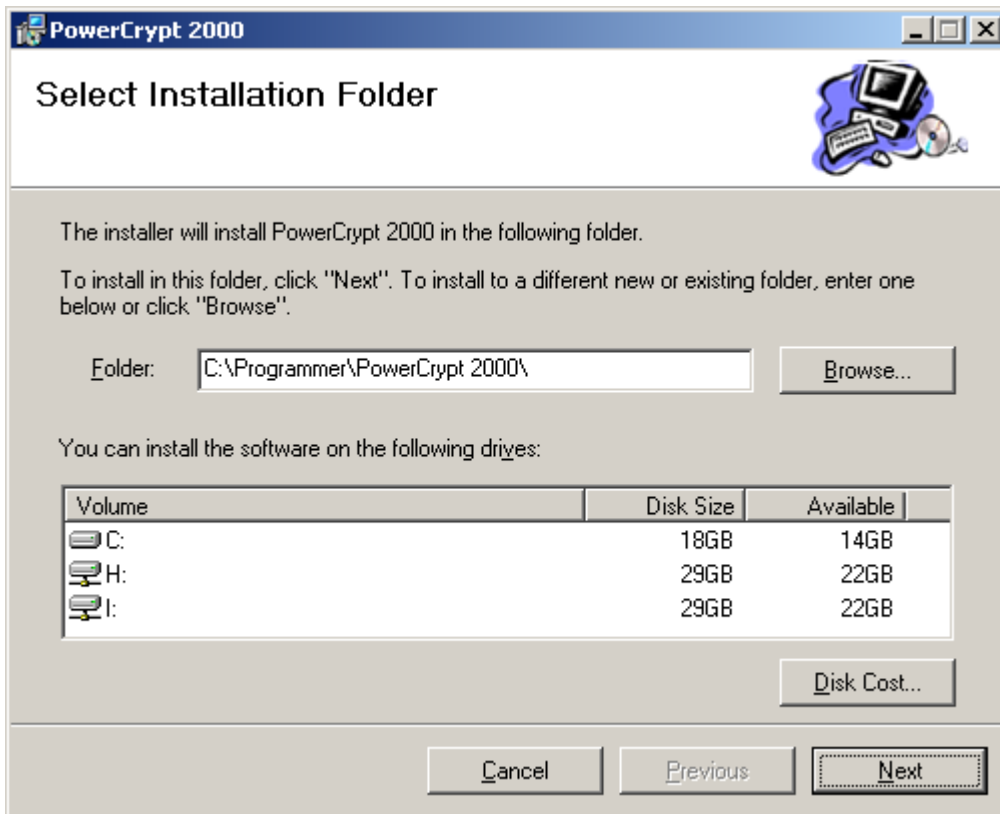
- "Microsoft Windows Installer", som gør det muligt at køre .Msi pakker, skal installeres først. Dette gør man ved at dobbeltklikke på "**InstMsiA.exe**". Når installationen er færdig, genstartes maskinen.
- Dobbeltklik på "PowerCrypt2000.Msi" og følg instruktionen nedenfor.

Windows NT 4:

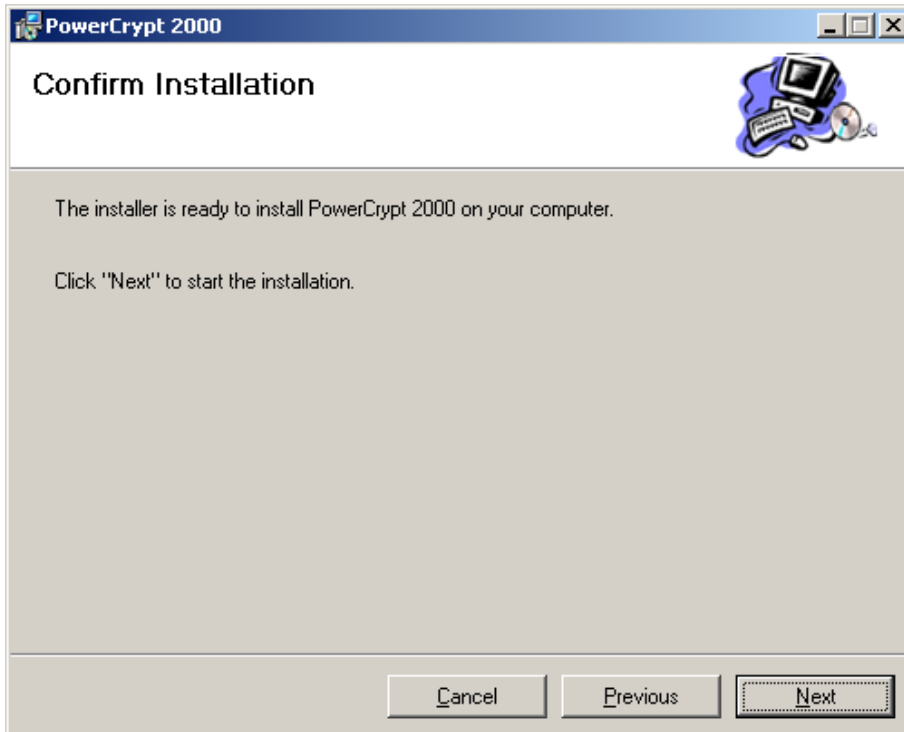
- "Microsoft Windows Installer", som gør det muligt at køre .Msi pakker, skal installeres først. Dette gør man ved at dobbeltklikke på "**InstMsiW.exe**". Når installationen er færdig, genstartes maskinen.
- Dobbeltklik på "**PowerCrypt2000.Msi**" og følg instruktionen nedenfor.



Når man dobbeltklikker på **PowerCrypt2000.Msi** kommer følgende skærbillede op. Man vælger, hvor programmet skal placeres, og klikker på "**Next**".

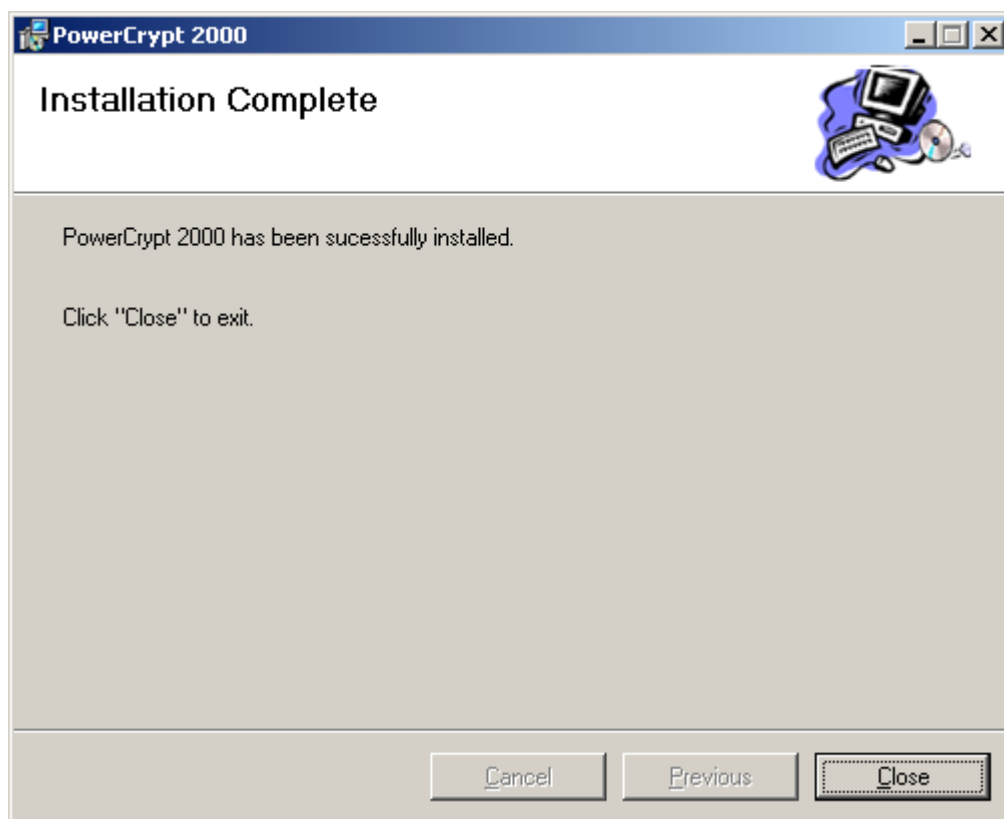


Her efter skal man bekræfte, at man ønsker at installere PowerCrypt2000. Eller man kan gå tilbage og ændre placering af programmet. Klik på **"Next"**



Programmet installeres.

Følgende skærbillede fremkommer, når installationen er færdig, klik på "Close", og PowerCrypt2000 er installeret.



Afhængig af operativsystem vil der nu være et ikon eller programgruppe med PowerCrypt2000.

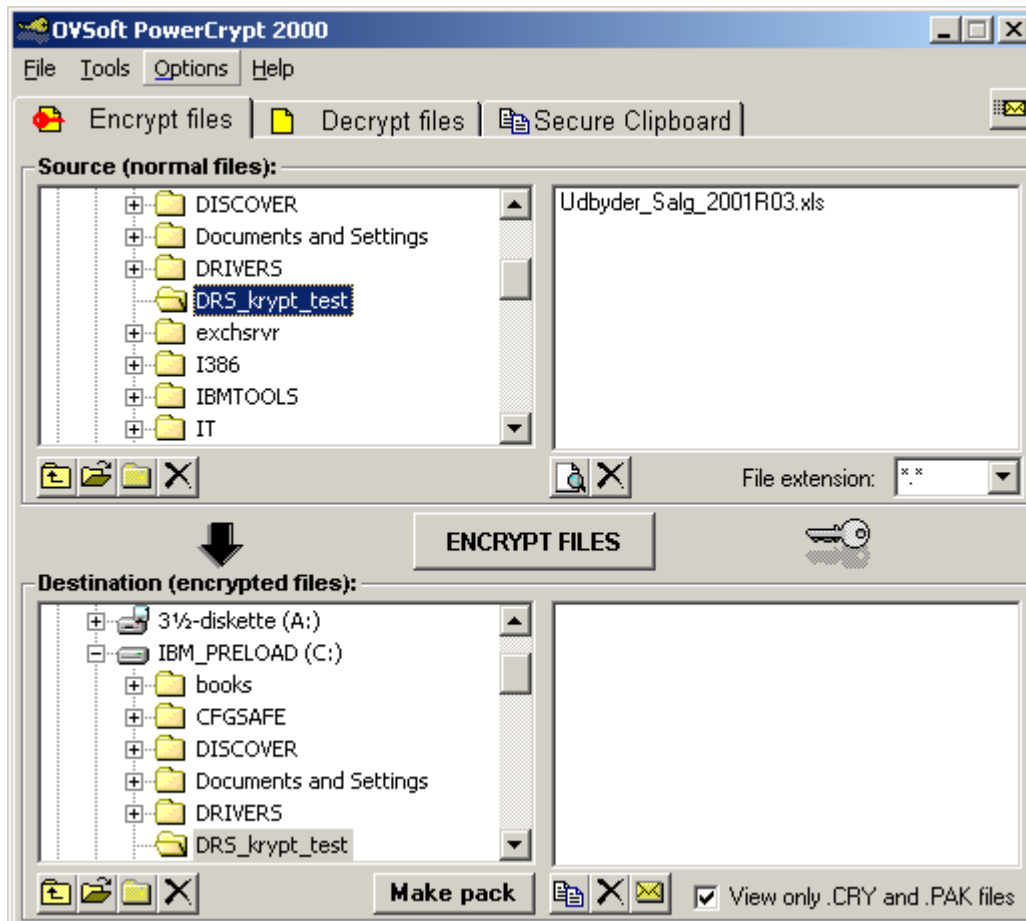


Første gang PowerCrypt2000 startes, registrerer det .cry filer således, at når man dobbeltklikker på krypterede filer (\*.cry og \*.pak) startes Powercrypt2000 automatisk. **Det kræver derfor, at man har administratorrettigheder første gang PowerCrypt2000 startes.**

## Kryptering af rapporteringsoplysninger til Dansk Retursystem A/S:

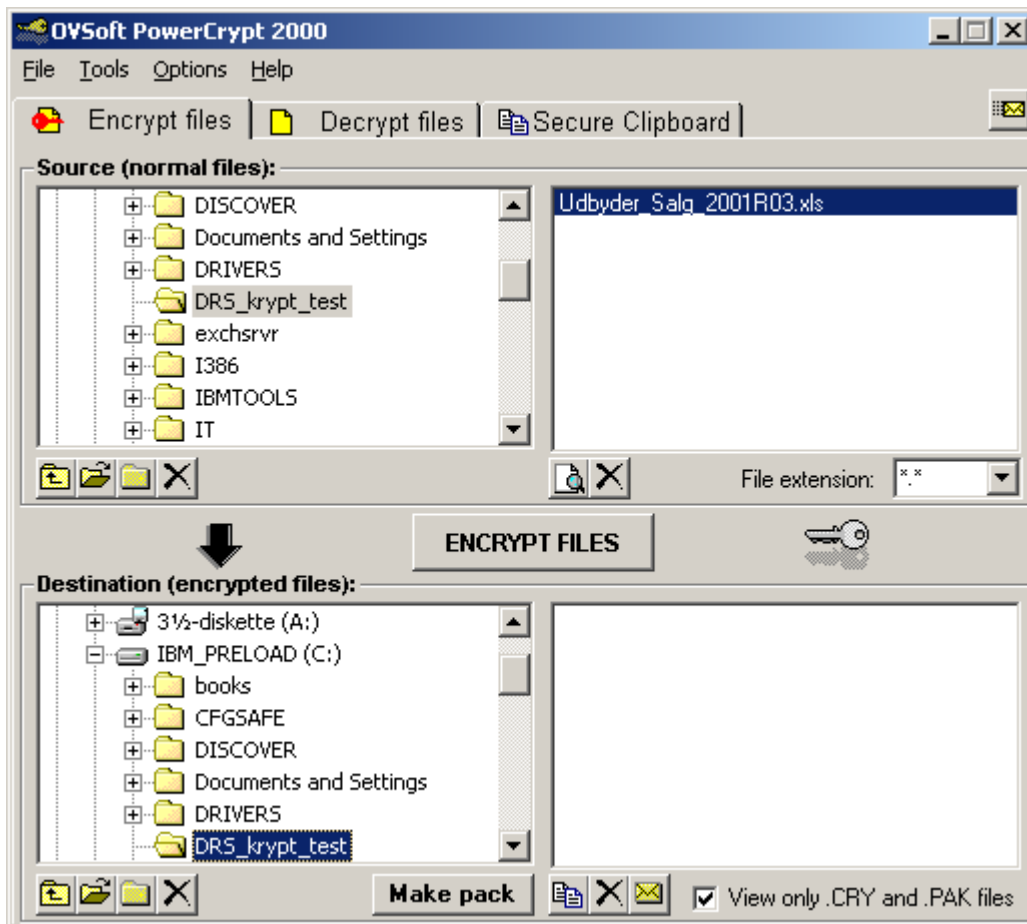
Før brug af PowerCrypt2000, skal man lige tjekke, under menuen "options", at programmet ikke sletter originalfilen ved "encrypting/decrypting og packing/unpacking", med mindre du ønsker det.

E-mail options bruges ikke, der benyttes i stedet det "normale" firma e-mail program.

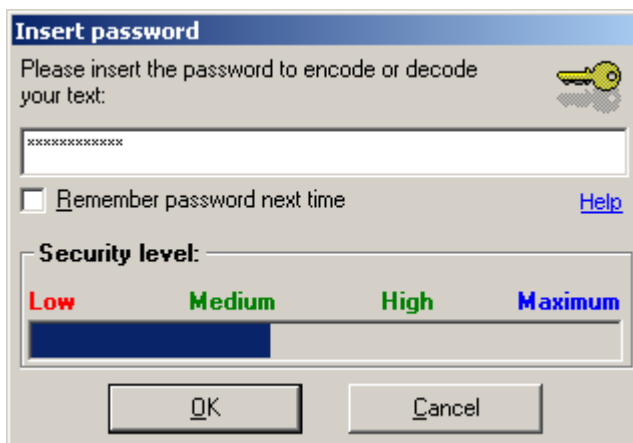


### Sådan krypteres en fil:

I øverste "vindue" (**source**), vælges/markeres den fil, som ønskes krypteret. I dette eksempel "**Udbyder\_Salg\_2001R03.xls**" i folderen/mappen "C:\DRS\_krypt\_test". Derefter vælger man, hvor filen skal gemmes (som krypteret fil) i nederste "vindue" (**Destination**) - i dette tilfælde til samme folder/mappe, hvor den originale fil er placeret (C:\DRS\_krypt\_test).



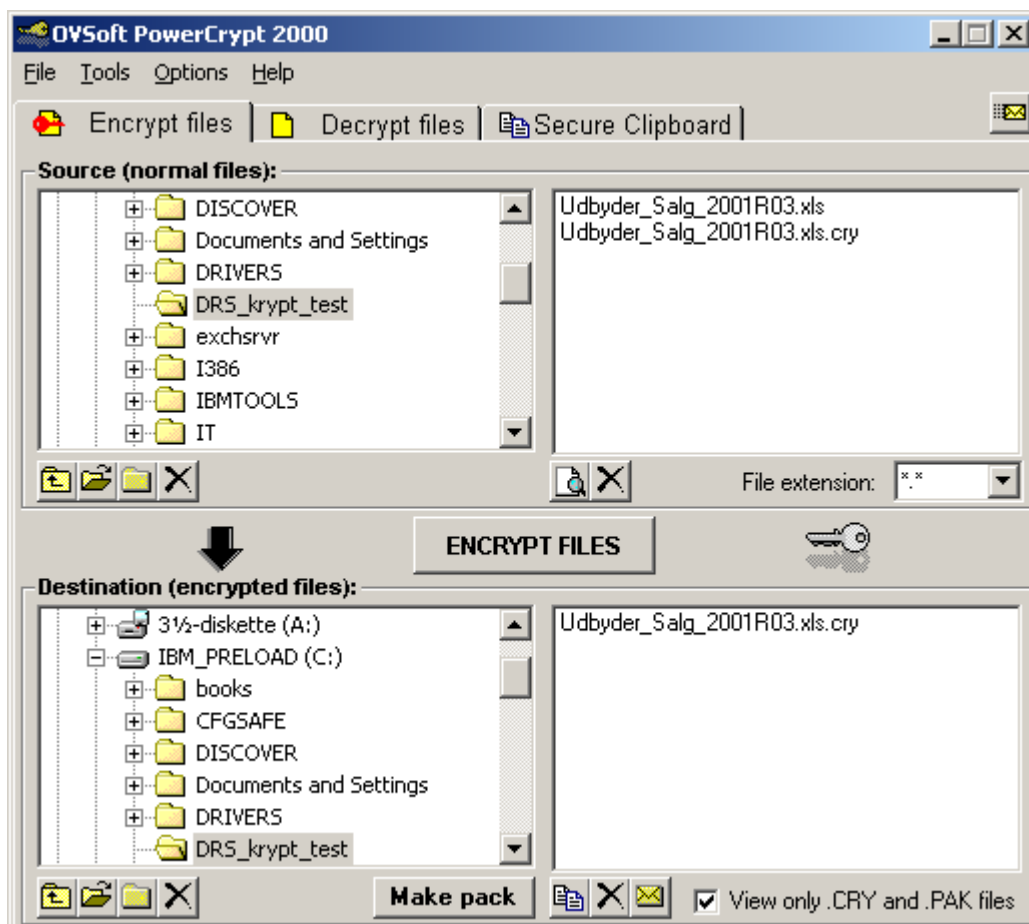
Klik på **"Encrypt Files"** og nedenstående boks kommer frem. Her indtastes kodeordet, som fremsendes af Dansk Retursystem A/S. Husk der er forskel på store og små bogstaver. Klik "OK" eller tryk "enter" når kodeordet er indtastet.



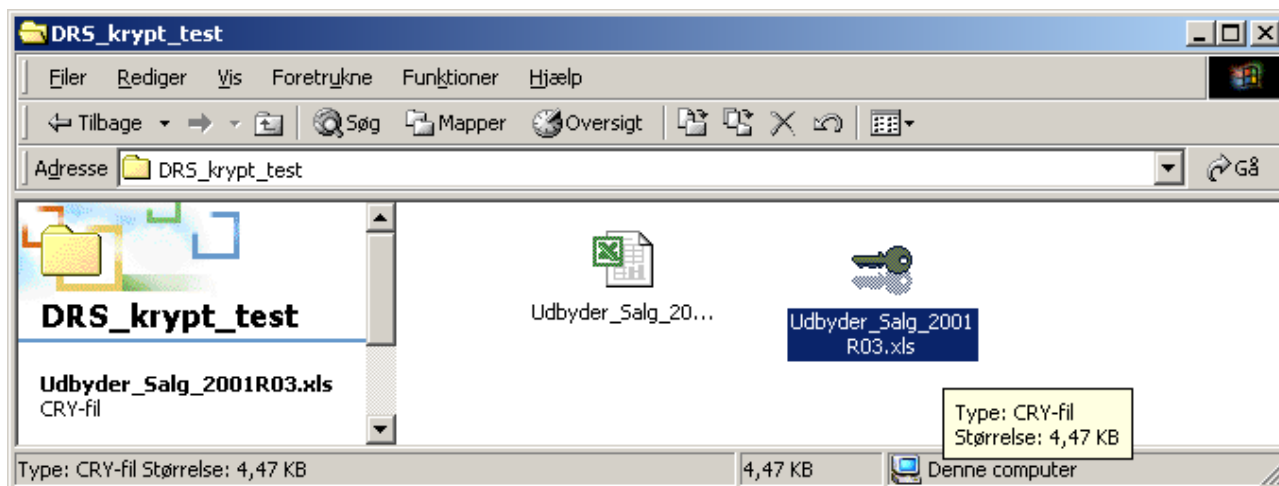
Kodeordet skal bekræftes/genindtastes. Klik "OK" eller tryk "enter" når det er gjort.



Filen er nu krypteret. Bemærk filen hedder nu ".Udbyder\_Salg\_2001R03.xls.cry".



Ikonet for en krypteret fil ser således ud:



Filen kan nu sendes til pr. e-mail eller efter nærmere aftale på CD eller diskette.

### Sådan dekrypteres en fil:

Når en fil skal dekrypteres dobbeltklikker man på filen, og Powercrypt2000 startes automatisk. Man skal vælge, hvor den dekrypterede fil skal placeres, hvorefter man klikker på "**Decrypt Files**". Herefter skal kodeordet indtastes og bekræftes.

